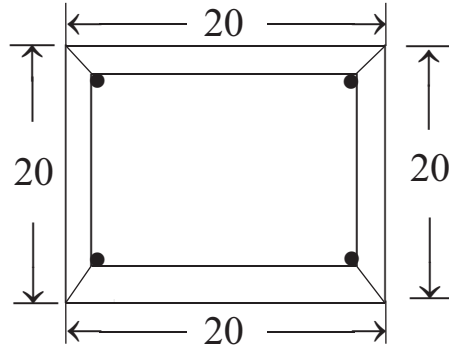


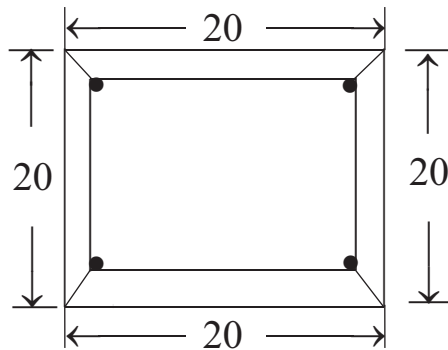
2019(Even)

3. Prepare a job in welding section as per dimensions given in fig -3 from 5 mm thick MS flat.



(Fig-3)

5 मीमी० मोटा MS फ्लैट से वेल्डिंग सेक्शन में चित्र संख्या-3 के अनुरूप जॉब तैयार करें।



चित्र संख्या-(3)

Time : 6Hrs.

Sem - IV S-M/Auto

Prod. Process Lab

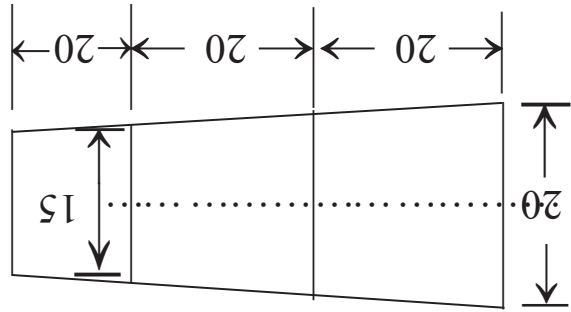
Full Marks : 50

Pass Marks : 20

- Each question carries equal marks.
प्रत्येक प्रश्न का मान बराबर है।
- Perform any one experiment/study and furnish its report
किसी एक प्रयोग/अध्ययन को सम्पन्न करें एवं इसका पूर्ण प्रतिवेदन तैयार करें।
- Experiment will be allotted through lottery to examinee/group of examinees.
प्रयोग का आवंटन परीक्षार्थी/परीक्षार्थियों के समूह को लॉटरी के आधार पर किया जाएगा।
- Necessary calculations, drawings and other works shall be done individually.
आवश्यक गणना, आरेखन एवं अन्य कार्य व्यक्तिगत रूप से किये जायेंगे।

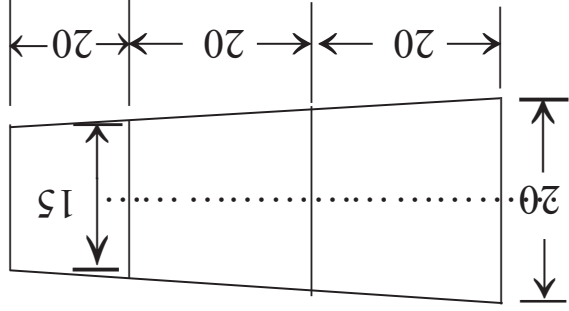
P.T.O

1. Prepare a job on lathe as per dimensions shown in Fig (1)



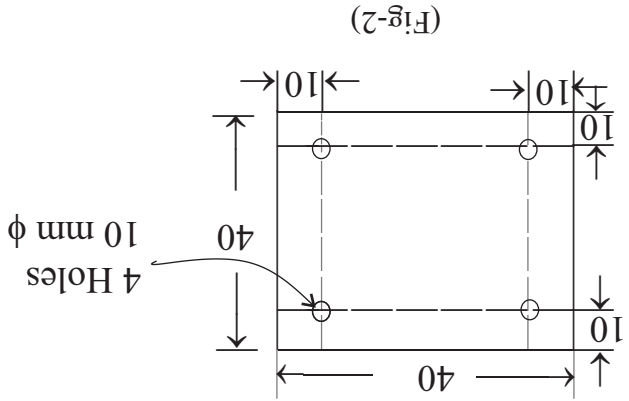
(Fig-1)

- लेश पर चित्र संख्या (1) के आकार वॉब तैयार करें।
(25 मिमी. Ms. rod से)



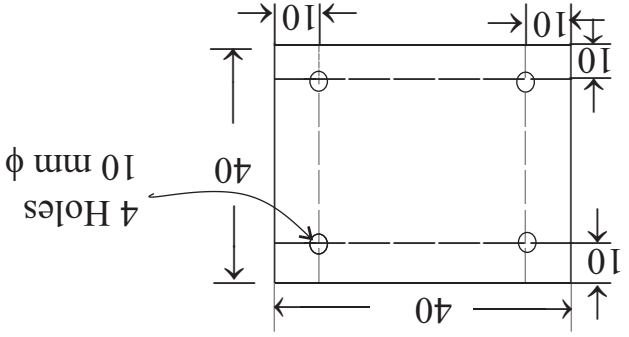
चित्र संख्या (1)

2. Prepare a job on drilling machine as per dimensions shown in fig-2 from 5 mm thick MS flat.



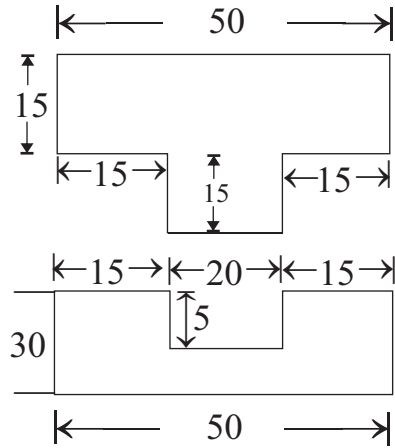
(Fig-2)

- चित्र संख्या (2) से लिए गए माप के आकार चित्रित
मशीन पर वॉब तैयार करें।
(5 मिमी. मोटा MS. प्लेट से)



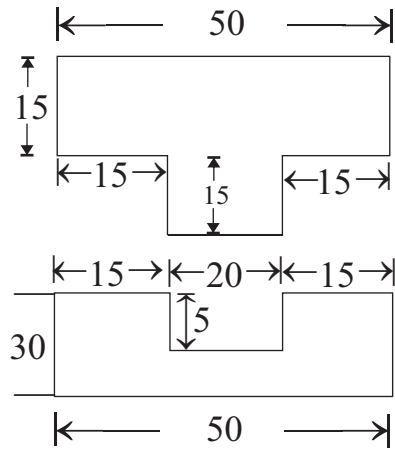
चित्र संख्या (2)

- 4 Prepare a job in fitting section as per dimensions given in fig-4 from MS flat 5 mm thick.



(Fig-4)

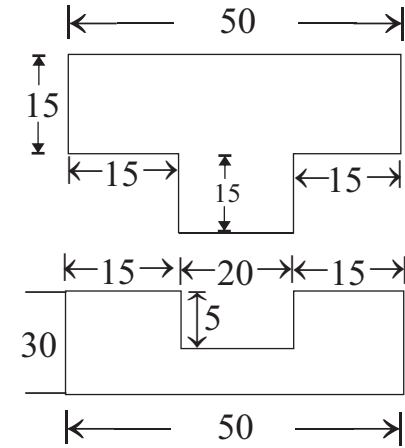
फिटिंग सेक्शन में चित्र संख्या 4 में दिए गए माप के अनुसार जॉब तैयार करें।



चित्र संख्या (4)

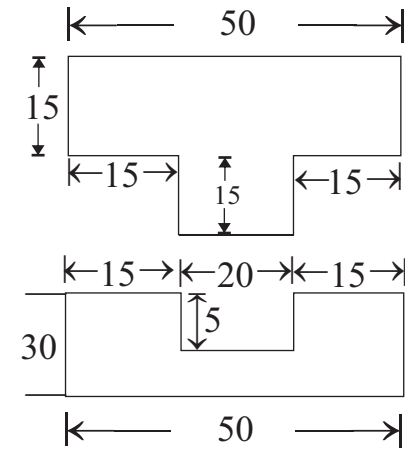
P.T.O

- 4 Prepare a job in fitting section as per dimensions given in fig-4 from MS flat 5 mm thick.



(Fig-4)

फिटिंग सेक्शन में चित्र संख्या 4 में दिए गए माप के अनुसार जॉब तैयार करें।



चित्र संख्या (4)

P.T.O

BILL OF MATERIAL

- (i) MS rod 25 mm dia, 65 mm long 01 PC.
- (ii) MS flat 5 mm thick, 40 mm wide 60 mm long - 01 PC
- (iii) MS flat 5 mm thick 20 mm wide and 20 mm long - 04 PC
- (iv) MS flat 5 mm thick 50 mm wide and 30 mm long - 02 PC.

BILL OF MATERIAL

- (i) MS rod 25 mm dia, 65 mm long 01 PC.
- (ii) MS flat 5 mm thick, 40 mm wide 60 mm long - 01 PC
- (iii) MS flat 5 mm thick 20 mm wide and 20 mm long - 04 PC
- (iv) MS flat 5 mm thick 50 mm wide and 30 mm long - 02 PC.
